

VÝPIS Z KATASTRA NEHNUTEĽNOSTÍ

Okres : 102 Bratislava II
 Obec : 529 320 BA-m.č. RUŽINOV
 Katastrálne územie: 805 556 Ružinov

Dátum vyhotovenia: 19.03.2019
 Čas vyhotovenia : 14:54:32

VÝPIS Z LISTU VLASTNÍCTVA č. 4590

ČASŤ A: MAJETKOVÁ PODSTATA

PARCELY registra "C" evidované na katastrálnej mape

Parcelné číslo	Výmera v m2	Druh pozemku	Spôsob využ.p.	Druh chr.n	Umiest. pozemku	Právny vzťah
3281/7	809	Zastavané plochy a nádvoría	16		1	
3281/9	792	Zastavané plochy a nádvoría	16		1	
3281/10	977	Zastavané plochy a nádvoría	16	501	1	
3281/19	1519	Zastavané plochy a nádvoría	25		1	
3281/33	1337	Zastavané plochy a nádvoría	25	501	1	
3281/99	3	Zastavané plochy a nádvoría	25		1	
3281/100	32	Zastavané plochy a nádvoría	25		1	
3281/101	25	Zastavané plochy a nádvoría	25		1	

Legenda:

Kód spôsobu využívania pozemku

- 16 - Pozemok, na ktorom je postavená nebytová budova označená súpisným číslom
- 25 - Pozemok, na ktorom je postavená ostatná inžinierska stavba a jej súčasti

Kód druhu chránenej nehnuteľnosti

- 501 - Chránená vodohospodárska oblasť

Kód umiestnenia pozemku

- 1 - Pozemok je umiestnený v zastavanom území obce

Stavby

Súpisné číslo	Na parcele číslo	Druh stavby	Popis stavby	Druh chr.n.	Umiest. stavby
1038	3281/7	20	SPOJOVACIA CHODBA		1
1037	3281/9	11	SKOLA		1
1038	3281/10	11	INTERNAT		1

Legenda:

Kód druhu stavby

- 11 - Budova pre školstvo, na vzdelávanie a výskum
- 20 - Iná budova

Kód umiestnenia stavby

- 1 - Stavba postavená na zemskom povrchu

ČASŤ B: VLASTNÍCI A INÉ OPRÁVNENÉ OSOBY

Por. číslo Priezvisko, meno (názov), rodné priezvisko, dátum narodenia, rodné číslo (IČO) a miesto trvalého pobytu (sídlo) vlastníka, spoluvlastnícky podiel

Účastník právneho vzťahu: Vlastník

1 Ekonomická univerzita v Bratislave, Dolnozemska cesta 1, Bratislava, PSČ 852 35,
SR

IČO: 00399957

Spoluvlastnícky podiel: 1/1

Titul nadobudnutia

Zmluva o prevode správy majetku štátu zo dňa 12.6.2001

Žiadosť o zápis podľa paragr.112 zákona č.131/2002 Z.z.

ČASŤ C: ŤARCHY

Právo prechodu cez parcelu 3281/7 podľa GP 119/2001 a právo vykonania opráv inžinierskych
sietí na parc.č.3281/33, 3281/19, 3281/99, 3281/100, 3281/101, 3281/7 v prospech
:Slovnaft,a.s.,IČO 31322832 podľa V-6807/02 z 8.4.2003 - vz 3703/03, GP úr.ov.
G1-2884/2018, R-105/19

Iné údaje

GP úr.ov. G1-2884/2018, R-105/19

VYHOTOVIL: OKRESNÝ ÚRAD BRATISLAVA V MENE ÚGKK SR

VÝKAZ VÝMER

Doterajší stav					Zmeny					Nový stav					
Číslo			Výmera		Druh pozemku	Diel číslo	k parcele číslo	m ²	od parcely číslo	m ²	Číslo parcely	Výmera		Druh pozemku	Vlastník, (iná opráv. osoba) adresa, (sídlo)
PK vložky	parcely		ha	m ²								ha	m ²		
LV	PK	KN													
Stav právny je totožný s registrom CKN															
4590		3281/19		1579	zast.pl.						3281/19	1519	zast.pl. 25		Doterajší
											3281/99	3	zast.pl. 25		detto
											3281/100	32	zast.pl. 25		detto
											3281/101	25	zast.pl. 25		detto
Spolu:				1579								1579			

Legenda: kód spôsobu využívania 25 - Pozemok, na ktorom je postavená ostatná inžinierska stavba a jej súčasti

Geometrický plán je podkladom na právne úkony, keď údaje doterajšieho stavu výkazu výmer sú zhodné s údajmi platných výpisov z katastra nehnuteľností

Vyhoviteľ Zameranie, s.r.o. Uhorková 12 82109 Bratislava zameranie@zameranie.sk iČO: 45633576	Kraj	Okres	Obec
	Bratislavský	Bratislava II	BA – m. č. Ružinov
	Kat. územie	Číslo plánu	Mapový list č.
	Ružinov	57/2018	Bratislava 7-1/23
<h2 style="margin: 0;">GEOMETRICKÝ PLÁN</h2> na oddelenie pozemkov p.č.3281/19 a 3281/99-101			
Vyhotovil	Autorizačne overil		
Dňa:	Dňa:		U N D U Z
10.12.2018			
Nové hranice boli v prírode označené	Nálež		
<i>nestabilizované</i>			
Záznam podrobného merania (meračský náčrt) č.			
6837			
Súradnice bodov označených číslami a ostatné meračské údaje sú uložené vo všeobecnej dokumentácii			

d 3281/35

⊕
3282/2

⊕
3282/3

A
3281/

3281/99

Detail "A"

3281/100

3281/101



3281/19

•
3281/10

∇
3281/44

d
3281/2

d
3281/45

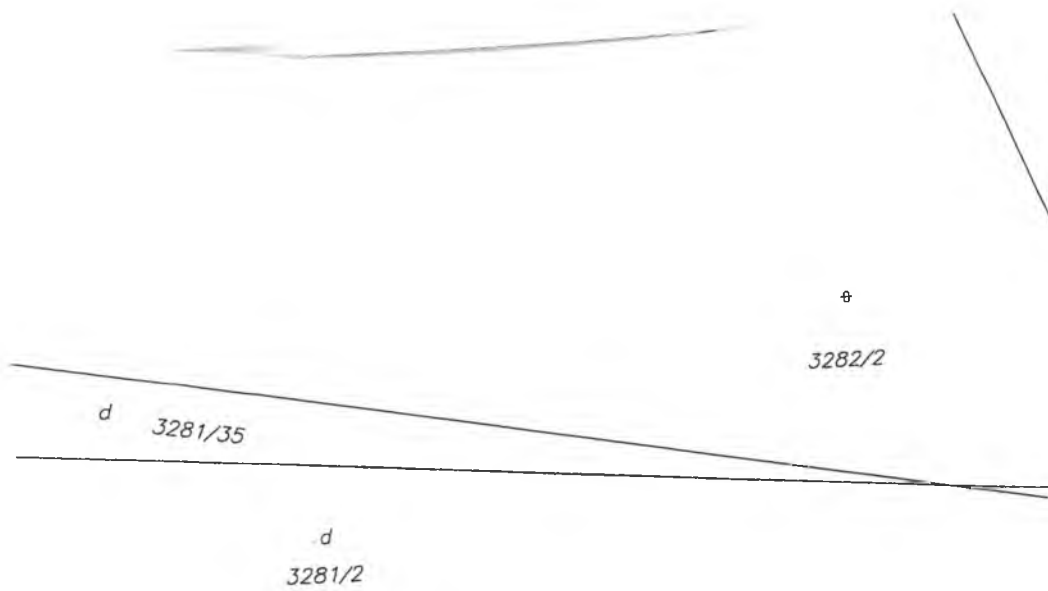
•
3281/48

•
3281/7

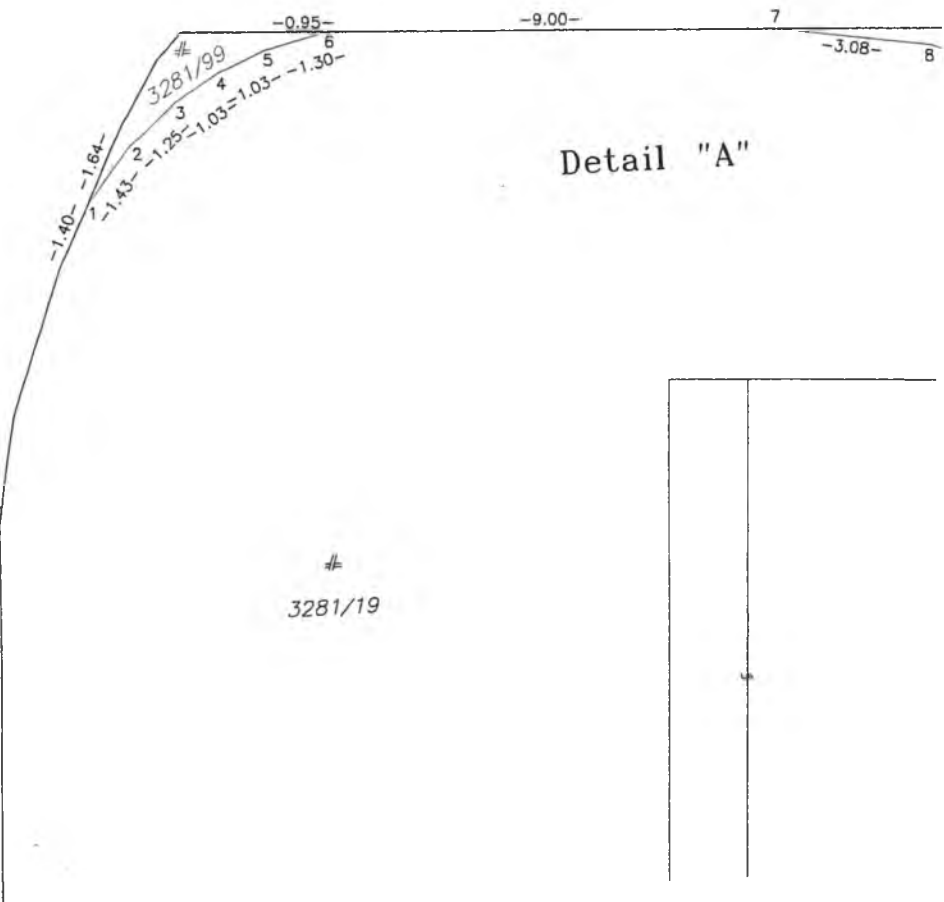
d
3281/2

3281/18

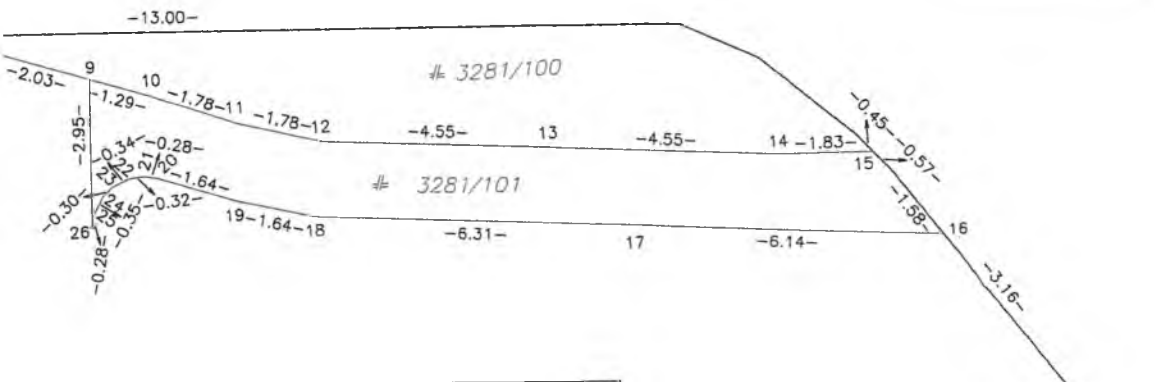
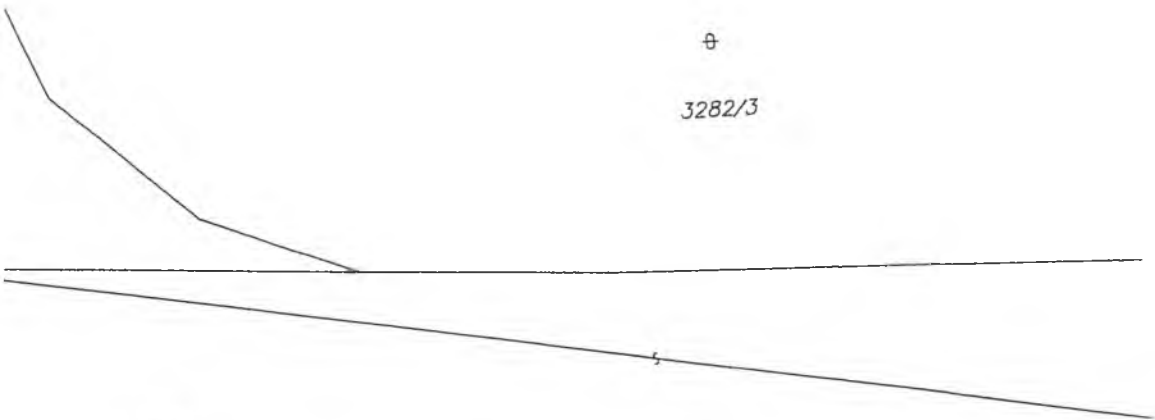
•
3281/11



3282/2



⊕
3282/3



3281/10